



ÖĞRENCİ STAJI İŞLEMLERİ İŞ AKIŞI

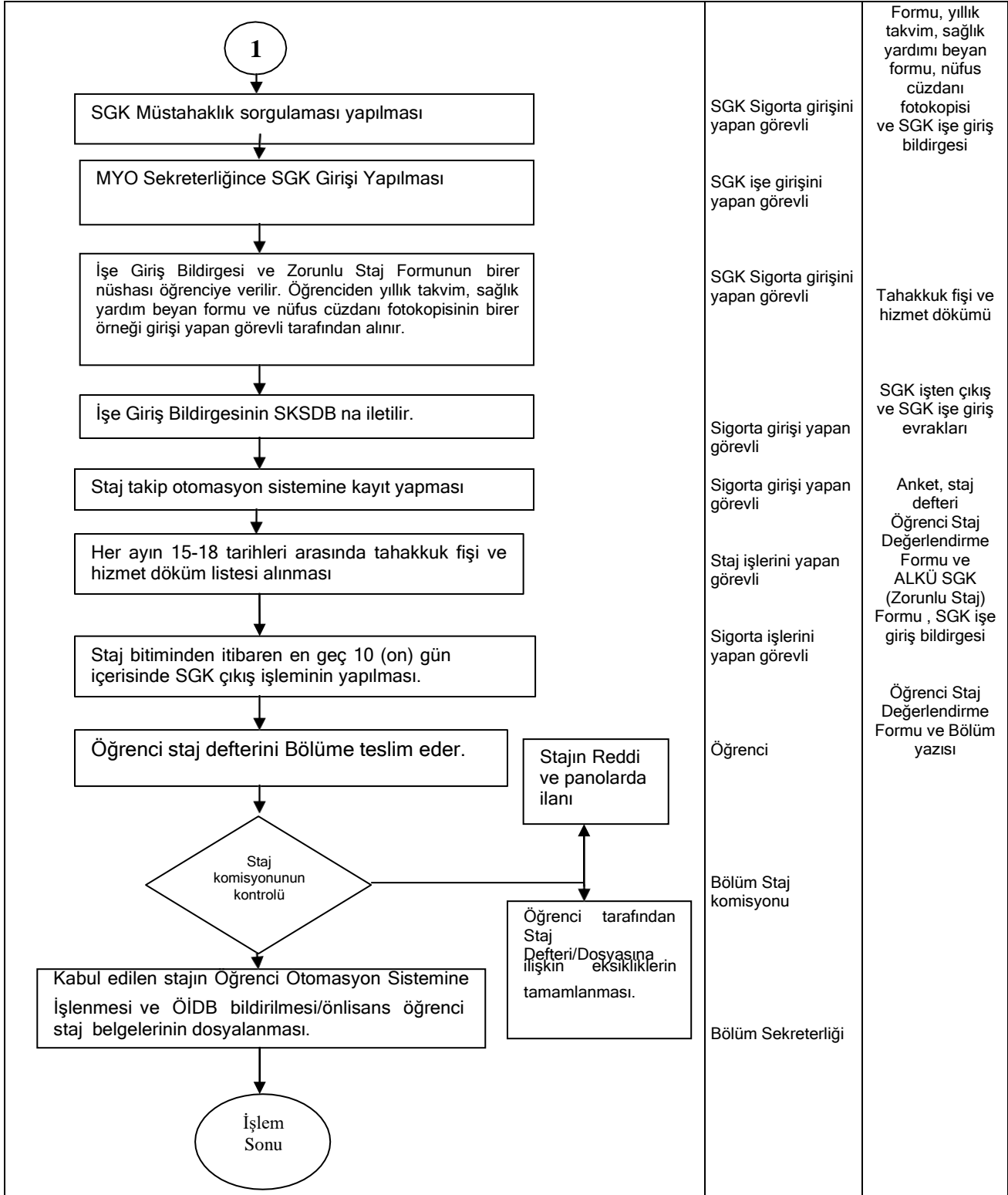
Doküman No	
İlk Yayın Tarihi	
Revizyon Tarihi	
Revizyon No	
Sayfa	

İş Akışı Adımları	Sorumlu	İlgili Dokümanlar
<p>Öğrencinin Staj Başvuru Formu İle İlgili Belgeleri Bölüm Başkanlığından Temin Etmesi</p> <p>Staj Yapacağı Yere Formunu onaylatması</p> <p>Staj Yerinin Öğrencinin Staja Başlatmasını kabul etmesi</p> <p>Staj Başvuru Belgelerinin Bölüm Başkanlığına Teslim Edilmesi.</p> <p>İlgili Belgelerin Bölüm Başkanlığınca Kabulü</p> <p>1</p>	<p>Öğrenci</p> <p>Öğrenci</p> <p>Öğrenci</p> <p>Öğrenci</p> <p>Öğrenci</p> <p>Bölüm Başkanlığı</p>	<p>Ön Lisans ve Lisans Eğitim Öğretim Yönetmeliği Lisans Öğretimi Staj Uygulama Yönergesi Öğrenci Staj Değerlendirme Formu, ALKÜ SGK (Zorunlu Staj) Formu , Yıllık Takvim, Genel Sağlık Sigortası Beyan ve Taahhüt Formu</p> <p>Öğrenci Staj Değerlendirme Formu</p> <p>Staj defteri, ALKÜ SGK (Zorunlu Staj) Formu , yıllık takvim, sağlık yardımı beyan formu ve nüfus cüzdanı fotokopisi</p> <p>Staj defteri, ALKÜ SGK (Zorunlu Staj) Formu ve SGK işe giriş bildirgesi Staj defteri, ALKÜ SGK (Zorunlu Staj)</p>
Hazırlayan Sevinç ÖZ Öğrenci İşleri	Sistem Onayı Ercan ERTEN Yüksekokul Sekreteri V.	Yürürlük Onayı Arife ALBAYRAK COŞAR Müdür



ÖĞRENCİ STAJI İŞLEMLERİ İŞ AKIŞI

Doküman No	
İlk Yayın Tarihi	
Revizyon Tarihi	
Revizyon No	
Sayfa	



SGK Sigorta girişini yapan görevli	Formu, yıllık takvim, sağlık yardımı beyan formu, nüfus cüzdanı fotokopisi ve SGK işe giriş bildirgesi
SGK işe girişini yapan görevli	
SGK Sigorta girişini yapan görevli	Tahakkuk fişi ve hizmet dökümü
Sigorta girişi yapan görevli	SGK işten çıkış ve SGK işe giriş evrakları
Sigorta girişi yapan görevli	Anket, staj defteri
Staj işlerini yapan görevli	Öğrenci Staj Değerlendirme Formu ve ALKÜ SGK (Zorunlu Staj) Formu , SGK işe giriş bildirgesi
Sigorta işlerini yapan görevli	
Öğrenci	Öğrenci Staj Değerlendirme Formu ve Bölüm yazısı
Bölüm Staj komisyonu	
Bölüm Sekreterliği	

Hazırlayan Sevinç ÖZ Öğrenci İşleri	Sistem Onayı Ercan ERTEN Yükseköğretim Sekreteri V.	Yürürlük Onayı Arife ALBAYRAK COŞAR Müdür
---	---	---